

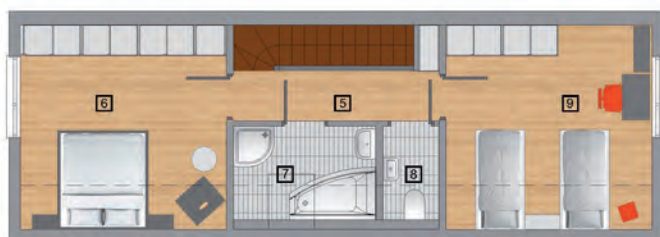
Powierzchnia domu: 81,2 m²
 Powierzchnia działki: 128 m²

Rzut parteru



Nr	Nazwa pomieszczenia	Pow. użytkowa m ²	Pow. podłogi m ²
1	Wiatrołap	6,4	6,4
2	Pom. gospodarcze	4,8	4,8
3	WC	1,6	1,6
4	Pokój dzienny	36,1	36,1
Parter		48,9	48,9

Rzut piętra



Nr	Nazwa pomieszczenia	Pow. użytkowa m ²	Pow. podłogi m ²
5	Przedpokój	4,5	4,5
6	Sypialnia	12,0	16,4
7	Łazienka	2,8	5,7
8	WC	1,0	2,0
9	Sypialnia	12,0	16,4
Piętro		32,3	45,0

Zdjęcie przykładowego domu



Lokalizacja domu na osiedlu

